

# PRIX EUROPÉEN D'ARCHITECTURE

PHILIPPE ROTTHIER

Monsieur Jan Kuderjavý  
Ambassade de la République slovaque  
Avenue Molière, 195  
1050 Bruxelles

Brussels, 10 September 2013

Dear Honourable Ambassador,

The tenth Philippe Rotthier European Prize for Architecture will be awarded in 2014. The chosen theme is the relationship of architecture to natural and urban landscapes.

Accompanying the prize is a sum of 30,000 euros that is made available to the jury by the prize founder, the architect Philippe Rotthier.

I would very much appreciate it if you could circulate information regarding this event through your embassy's diplomatic channels, among architects, schools of architecture and any persons who may be interested in this prize.

I thank you in advance for your support.

Yours sincerely,

Maurice Culot,  
President

Enclosed: Prize programme and list of persons invited to sit on the jury.

## Liste des personnalités invitées à siéger au jury du Prix 2014

**Léon Krier**

Architecte et urbaniste

**Régis Debray**

Homme politique et écrivain

**Alice Verlaïne**

Architecte

**Aude-Line Dulière**

Architecte

**Federica Matta**

Artiste

**Paola Pierotti**

Architecte et journaliste au journal Il Sole 24 Ore

**Fabien Choné**

Polytechnicien, PDG de Direct Energie

**Michel Houellebecq**

Écrivain

**François de Mazières**

Maire de Versailles

**Alfonso Femia**

Architecte, lauréat du prix Rotthier 2011

**Sebastien Redeke**

Rédacteur en chef de Bauwelt

**Prince de Galles**

**Dominique Fournier**

Architecte

**Guy Duplat**

Journaliste

**Rudy Ricciotti**

Architecte

**Pascal Cribier**

Architecte-paysagiste

**François Schuiten**

• Dessinateur

**Carl Laubin**

Peintre

**Jana Revedin**

Architecte, présidente de Locus

**TENTH  
EUROPEAN PRIZE  
OF ARCHITECTURE  
PHILIPPE ROTTHIER**

**DIXIÈME  
PRIX EUROPÉEN  
D'ARCHITECTURE  
PHILIPPE ROTTHIER**

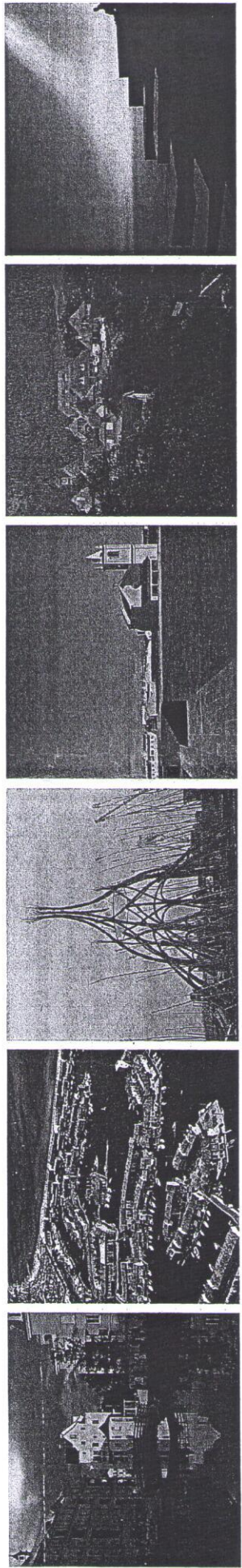




LANDSCAPE - ARCHITECTURE - PAYSAGE

**2014**

INFORMATION | INSCRIPTION [WWW.ROTTHERPRIZE.BE](http://WWW.ROTTHERPRIZE.BE)



# TENTH EUROPEAN PRIZE OF ARCHITECTURE PHILIPPE ROTHIER

## THE PRIZE

Established in 1982 by the architect Philippe Rothier, this triennial prize rewards works of collective and cultural value with regional roots and using natural and sustainable materials that draw on the genius of the European town and a dialogue with the past and with history.

The prize-winning works are selected by juries composed of leading European figures and have included the writers Adrien Goetz and Françoise Lalande, the journalists Sergio Frau and Katia Pecnik, the designer Matali Crasset, the historians Bruno Foucart, Charles Jencks and David Watkin, the artist Bernard Métais, and the architects Anna Heringer, Christian Biecher, Ben Bolgar, André Jacquain, Léon Krier, Michael Lycoudis, Dimitri Porphyrios, Paolo Portoghesi, Rudy Ricciotti and Oscar Tusquets.

Juries, chaired by Maurice Culot, have often chosen to select sometimes little known works and to recognise original approaches, such as those by François Spoerry and his lacustrine architecture, by Abdel-Wahed El-Wakil for his mosques and Eusebio Leal Spengler for the restoration of the city of Havana or by the film-maker Emir Kusturica for his Küstendorf village in Serbia. Owns and institutions have also been awarded the Philippe Rothier Prize, including Bayonne, Le Plessis-Robinson and Val d'Europe in France, Palermo in Italy, Poundbury in the United Kingdom, Dresden in Allemagne, and the Åröken campus in Sweden.

## THEME OF THE 2014 PRIZE: ARCHITECTURE – LANDSCAPE

After Urban renewal and the new neighbourhoods in 2008 and The renovation of existing sites and buildings in 2011, the theme chosen for the TENTH SESSION is the relationship of architecture to natural and urban landscapes.

From the sublime to the mimetic, all works that fall within the major art of landscape, whether in terms of integration or reappropriation, may be submitted to the international jury for consideration: seaside, climatic or agro-foodstuffs constructions, engineering works, wine cellars, covered markets, water towers, windmills, cultural buildings, ruins and factories, etc.

# DIXIÈME PRIX EUROPÉEN D'ARCHITECTURE PHILIPPE ROTHIER

## LE PRIX

Fondé en 1982 par l'architecte Philippe Rothier, ce prix triennal distingue des réalisations qui ont une valeur collective et culturelle, prennent appui sur le génie de la ville européenne, le dialogue avec le passé et l'histoire, l'ancrage régional et la mise en œuvre de matériaux naturels et durables.

Les réalisations primées ont été sélectionnées par des jurys composés de personnalités européennes dont, entre autres, les écrivains Adrien Goetz et Françoise Lalande, les journalistes Sergio Frau et Katia Pecnik, la designer Matali Crasset, les historiens Bruno Foucart, Charles Jencks et David Watkin, le plasticien Bernard Métais, les architectes Anna Heringer, Christian Biecher, Ben Bolgar, André Jacquain, Léon Krier, Michael Lycoudis, Dimitri Porphyrios, Paolo Portoghesi, Rudy Ricciotti, Oscar Tusquets...

Les jurys, sous la direction de Maurice Culot, ont souvent choisi de sélectionner des réalisations parfois peu connues et de récompenser des démarches originales à l'image de celles de François Spoerry et de ses architectures lacustres, de Abdel-Wahed El-Wakil pour ses mosquées, de Eusebio Leal Spengler pour la restauration de la ville de La Havane ou encore du cinéaste Emir Kusturica et de son village de Küstendorf en Serbie. Des villes et des institutions ont aussi été primées: Bayonne, Le Plessis-Robinson, Val d'Europe en France, Palerme en Italie, Poundbury en Angleterre, Dresde en Allemagne, le campus de Åröken en Suède...

## THÈME DU PRIX 2014: ARCHITECTURE – PAYSAGE

Après celui de la Renaissance urbaine et les nouveaux quartiers en 2008 et de La Réhabilitation d'anciens sites et bâtiments en 2011, le thème choisi pour la DIXIÈME SESSION est celui de la relation de l'architecture avec les paysages naturels et urbains.

Entre l'arc qui va du sublime au mimétique, toutes les réalisations qui s'inscrivent dans l'art majeur du paysage, en termes d'inscription ou de reconquête, peuvent être soumises à l'appréciation du jury international: constructions balnéaires, climatiques, liées à l'agro-alimentaire, chais vinicoles, halles de



## REGULATIONS

### REGISTRATION

Free of charge. Entry presentation files must be sent to the Fondation pour l'Architecture before 30 April 2014.

### ENTRY FILE

In A3 format consisting of a maximum of 20 pages, the entry presentation file must include all documents useful to an understanding of the work (plans, cross-sections, photographs before and after) as well as the contact details of the person or corporate entity that is submitting the file, the name of the architect and of the contracting authority. Works submitted for the prize must have been built within the past 10 years.

### JURY

The jury consisting of a dozen prominent European figures from a range of professional backgrounds will meet on 20 and 21 June 2014. The final list of jury members will be posted on the prize website at [www.rotthierprize.be](http://www.rotthierprize.be). The results will be announced in the press and candidates will be notified by email.

### PRIZE

The sum of 30 000 euros, to be awarded to one entry or split between several, will be made available to the jury by the prize founder.

### PRIZEWINNERS, EXHIBITION AND PUBLICATION

The awards ceremony, attended by the prizewinners and prominent European personalities, will take place at the Fondation pour l'Architecture on Saturday 18 October 2014 and will be followed by the inauguration of the exhibition of the prize-winning and mentioned projects. These will also be presented in a catalogue. A mobile version of the exhibition will be available on request.

### LANGUAGES

The entry presentation files must be in French or English.

### COPYRIGHT

The files and documents submitted will not be returned. Candidates cede their rights to reproduction and communication on their documents to the Fondation pour l'Architecture.

### ORGANISATION AND ADDRESS

Fondation pour l'Architecture c/o Laureline Tissot  
55 rue de l'Ermitage  
1050 Brussels, Belgium.

### CONTACT

Laureline Tissot / T 0032 2 642 24 80 / [laureline.tissot@hotmail.fr](mailto:laureline.tissot@hotmail.fr)

## RÈGLEMENT

### INSCRIPTION

Elle est gratuite. Les dossiers d'œuvres devront être envoyés à la Fondation pour l'Architecture avant le 30 avril 2014.

### DOSSIER

Il comportera, dans un dossier A3 de 20 pages maximum, les documents utiles à la compréhension de la réalisation (plans, coupes, photographies avant et après) ainsi que les coordonnées de la personne physique ou morale qui présente le dossier, le nom de l'auteur de la réalisation et celui du maître d'ouvrage. Les œuvres présentées au prix doivent avoir été réalisées au cours des dix dernières années.

### JURY

Le jury, composé d'une douzaine de personnalités européennes provenant de divers horizons professionnels, se réunira les 20 et 21 juin 2014. La liste définitive des membres sera accessible sur le site [www.rotthierprize.be](http://www.rotthierprize.be). Les résultats feront l'objet d'une annonce par voie de presse et les candidats seront informés par courriel.

### PRIX

Un montant de 30 000 euros, divisibles ou non en plusieurs prix, est mis à la disposition du jury par le fondateur du prix.

### PALMARÈS, EXPOSITION ET PUBLICATION

La cérémonie de remise du Prix, en présence des lauréats et de personnalités européennes, aura lieu à la Fondation pour l'Architecture le samedi 18 octobre 2014 et sera suivie de l'inauguration de l'exposition des réalisations primées et mentionnées. Celles-ci seront également présentées dans un catalogue. Une version itinérante de l'exposition est disponible sur demande.

### LANGUES

Les dossiers sont rédigés en français ou en anglais.

### DROITS

Les dossiers et documents envoyés ne seront pas retournés. Les candidats cèdent leurs droits de reproduction et de communication de leurs documents à la Fondation pour l'Architecture.

### ORGANISATION ET ADRESSE

Fondation pour l'Architecture  
c/o Laureline Tissot  
55 rue de l'Ermitage  
1050 Bruxelles, Belgique.

### CONTACT

Laureline Tissot / T 0032 2 642 24 80 / [laureline.tissot@hotmail.fr](mailto:laureline.tissot@hotmail.fr)

